

DD2 i 2021

Patienter
i DD2

Nye **820**

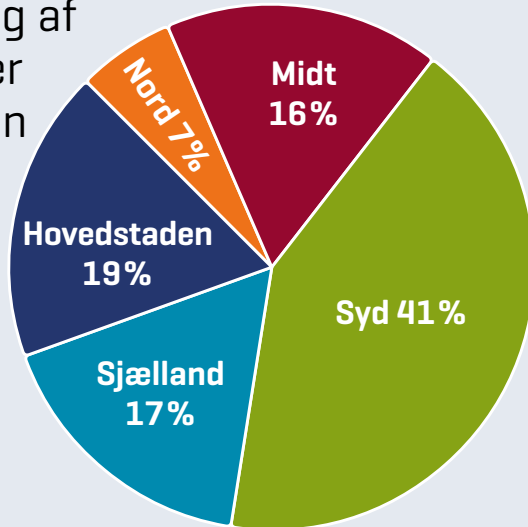
I alt **10.148**



243

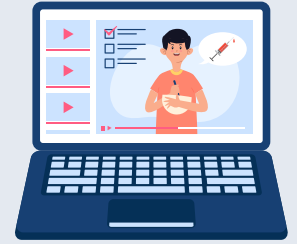
Tilmeldte
ydernumre

Fordeling af
patienter
pr. region



Patientregistrering i DD2
afprøves også via

- Apoteker
- Diabetesambulatorier
- Kommuner
- Tilmelding via hjemmesiden



30 **70**

Siden starten for 10 år siden har materiale fra DD2 været anvendt i 30 forskellige forskningsprojekter og mere end 70 videnskabelige publikationer.

- Lav mannose-binding lectin er en svag risikofaktor for at udvikle infektioner hos patienter med type 2 diabetes [Gedebjerg et al 2021] [↗](#)
- Patienter med nydiagnosticeret type 2 diabetes og med symptomer på diabetisk polyneuropati har forhøjet risiko for at falde [Khan et al 2021] [↗](#)
- Ca. 1,5% af nydiagnosticerede diabetespatienter har haft pancreatitis [Olesen et al 2021] [↗](#)

6
artikler
med data
fra DD2

Bl.a. skal der forskes i, om epigenetiske forandringer af DNA i blodet kan benyttes til tidlig opsporing af kræft i bugspytkirtlen hos patienter med nydiagnosticeret type 2 diabetes.

5
nye projekter
godkendt

Type 2 diabetes er mere end bare én sygdom

Et nyt stort nationalt samarbejde mellem de fem Steno diabetes centre, AU og KU skal undersøge, hvordan undertyper af type 2 diabetes defineres og adskiller sig fra hinanden. [↗](#)

Data fra DD2 vil udgøre ryggraden i forskningsprojektet.

