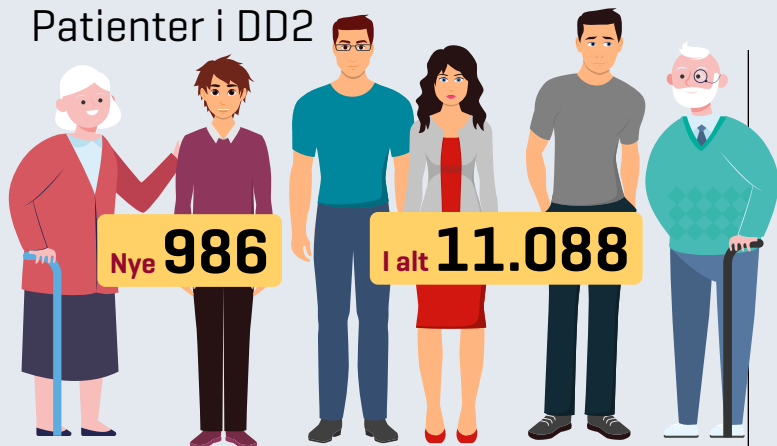
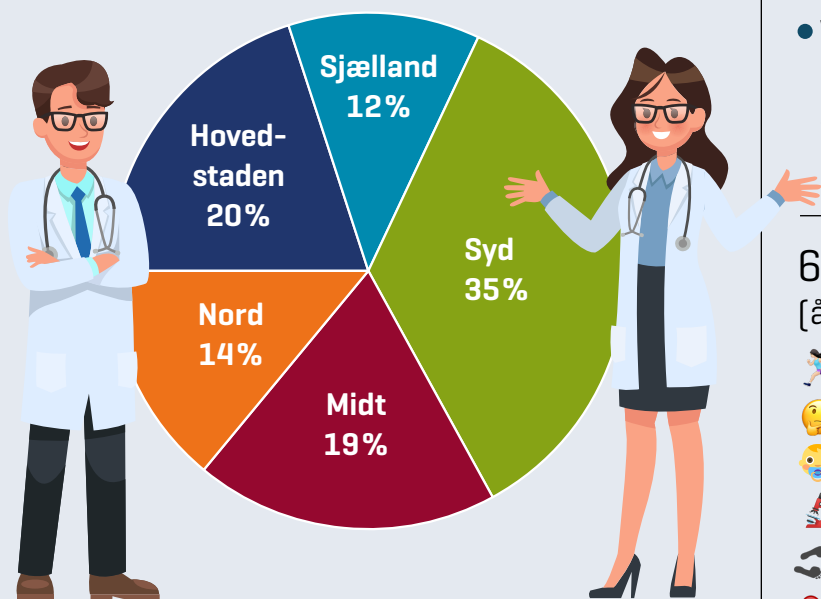


# DD2 i 2022

## Patienter i DD2



## Fordeling af patienter pr. region



**315**  
Tilmeldte  
ydernumre

26 Laboratorier  
9 Ambulatorier  
12 Apoteker  
5 Kommuner

## Type 2 diabetes er mere end bare én sygdom



I det store nationale samarbejde, der undersøger, hvordan undertyper af type 2 diabetes defineres og adskiller sig fra hinanden er 10 ud af de i alt 35 biomarkører nu analyseret på 10.000 patienter i DD2. Den første artikel fra studiet er allerede kommet og yderligere 5 forventes publiceret i 2023. [🔗](#)

- 1% i DD2 har glukokinase-Maturity-Onset Diabetes of the Young [GCK-MODY også kaldet MODY2]. De kan måske undvære deres antidiabetiske behandling. [Gjesing et al 2022] [🔗](#)
- Den observerede overdødelighed hos personer med eksisterende depression i forbindelse med T2D er tæt associeret til usund livsstil og medicinske komorbiditeter. [Rohde et al 2022] [🔗](#)
- Ved lav insulinsensitivitet og høj betacellefunktion ses en markant øget risiko for senere at udvikle kardiovaskulære komplikationer og død. [Stidsen et al 2022] [🔗](#)

**5**  
artikler  
med data  
fra DD2

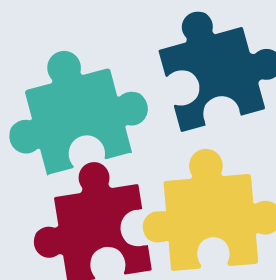
## 6 abstracts på EASD

[årsmøde i den europæiske diabetesforening]

- Fysisk aktivitet [🔗](#)
- Demens [🔗](#)
- Fødselsvægt [🔗](#)
- Subklassificering [🔗](#)
- Fænotype og polyneurapati [🔗](#)
- Kardiovaskulære events efter diagnose med type 2 diabetes [🔗](#)



Det ene projekt skal undersøge, om diabetisk retinopati (DR) er forskellig i de tre DD2 foreslåede T2D subgrupper. Viden som kan have stor betydning for fastsættelse af screeningsintervallerne for DR og individualiseret T2D behandling.



**2**  
nye projekter  
godkendt